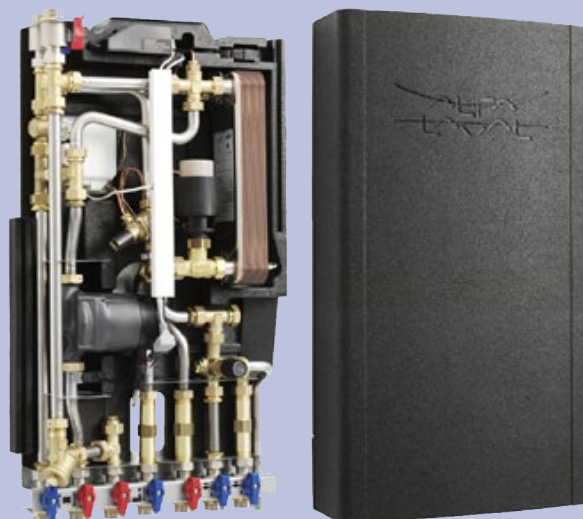




## Alfa Laval Micro STC2

Předávací stanice pro vytápění a přípravu teplé vody pro byty a menší rodinné domy



Předávací stanice Alfa Laval Micro STC2 je připravená k okamžité instalaci pro ústřední vytápění a přípravu teplé vody. Je vhodná pro byty a menší rodinné domy, které jsou připojeny k síti centrálního zásobování teplem.

Při vývoji stanice Micro STC2 zúročila Alfa Laval své mnohaleté zkušenosti z oblasti vytápění a přípravy teplé vody, aby uživatelům poskytla praktickou funkčnost a snadné ovládání. Všechny komponenty jsou snadno přístupné kontrole, provádění údržby a oprav, kdykoliv to bude nezbytné.

### Vysoký komfort

Micro STC2 nabízí plně automatickou nezávislou regulaci teploty pro ústřední vytápění a přípravu teplé vody. Stanice řeší dodávku tepla prostřednictvím dvou samostatných okruhů, z nichž jeden je vysokoteplotní (neregulovaný) a druhý je automaticky regulovaný v závislosti na venkovní teplotě a / nebo teplotě požadované uvnitř obytných místností. Teplá voda je připravována průtokově ve výměníku tepla s vysokým výkonem, což zaručuje, že je vždy stejně čerstvá jako studená voda přiváděná z vodovodu.

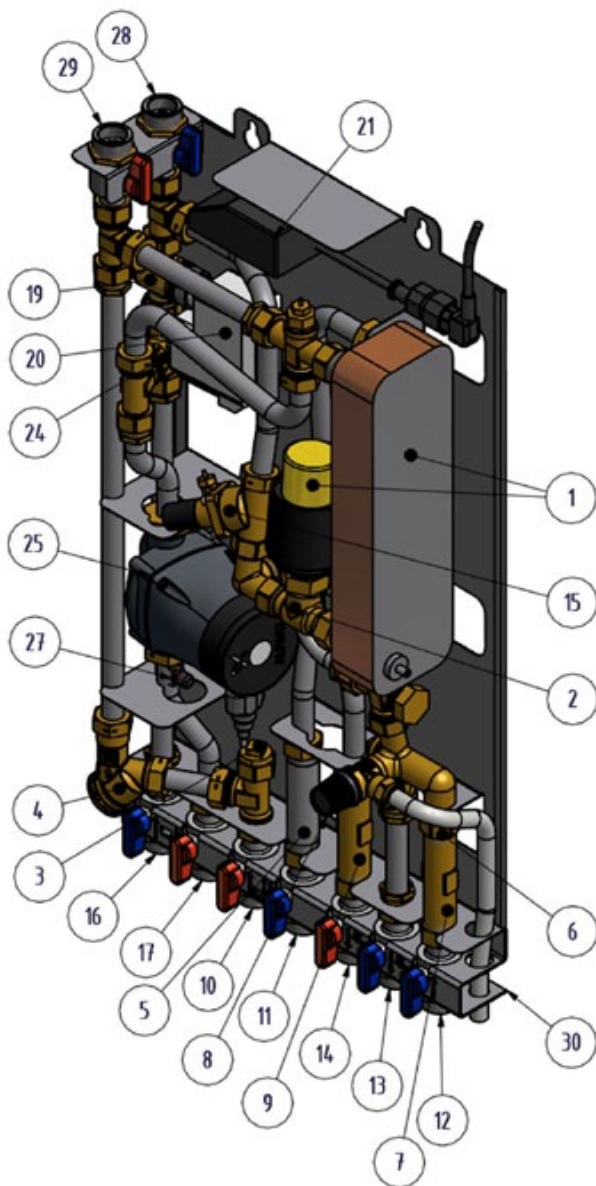
### Snadná instalace

Kompaktní rozměry, nízká hmotnost, vhodně uspořádané potrubí a kompletní vnitřní elektroinstalace – to všechno umožňuje velmi snadnou instalaci. Stanice má předprogramovaný regulátor a napájecí kabel opatřený zástrčkou a lze jí ihned uvést do provozu.

Stanice Micro STC2 je namontována na izolovaném rámu a její součástí je izolovaný kryt. Lepší izolace znamená nižší spotřebu energie a vyšší energetickou účinnost.

### Dlouhodobá spolehlivost

Micro STC2 představuje nejmodernější technologii a odpovídá přísným požadavkům na dlouhodobou výkonnost. Desky výměníku tepla a veškeré potrubí je vyrobeno z kyselinovzdorné nerezové oceli. Všechny komponenty jsou navrženy pro optimální funkci a důkladně testovány v souladu se systémem jakosti Alfa Laval dle ISO 9001:2008.



#### Seznam komponentů:

1. Výměník tepla pro přípravu teplé vody s teplotním čidlem
2. Regulační ventil pro přípravu teplé vody
3. Jímka pro čidlo teploty topné vody
4. Filtr pro topnou vodu
5. Mezikus pro montáž měřiče tepla
6. Zpětná klapka studené vody
7. Mezikus pro montáž vodoměru studené vody
8. Pojistný ventil, teplá voda
9. Mezikus pro montáž vodoměru teplé vody
10. Topná voda, vstup
11. Topná voda, výstup
12. Studená voda vstup
13. Studená voda výstup
14. Teplá voda
15. Regulátor diferenčního tlaku
16. ÚT výstup – okruh 1
17. ÚT vstup – okruh 1
19. Regulační ventil pro vytápění
20. Pohon regulačního ventilu pro vytápění
21. Svorkovnice pro přívod elektrické energie a čidla okruhu vytápění
22. Pokojový termostat / ovládací panel
23. Čidlo venkovní teploty (volitelné příslušenství)
24. Zpětná klapka, okruh vytápění
25. Oběhové čerpadlo, okruh vytápění
26. Termostat podlahového vytápění (volitelné)
27. Čidlo teploty primáru, okruh vytápění
28. ÚT výstup – okruh 2 (neregulovaný)
29. ÚT vstup – okruh 2 (neregulovaný)
30. Připojovací modul (volitelné příslušenství)

#### Centrální zásobování teplem – dobrý zdroj tepla

Centrální zásobování teplem je technologie, která uspokojuje potřebu ústředního vytápění a přípravu teplé vody jednoduchým, pohodlným a bezpečným způsobem.

#### Provoz

Předávací stanice Micro STC2 využívá energii ze sítě centrálního zásobování teplem. Při tomto způsobu zapojení je voda primárního média užita pro přímý ohřev radiátorů v systému ústředního vytápění bytu nebo rodinného domu.

Výměník tepla slouží k přípravě teplé vody. Teplo prostupuje přes svazek tenkých desek z nerezové oceli, které zcela oddělují médium primární sítě od teplé vody v systému objektu.

Micro STC2 má dva oddělené okruhy pro ústřední vytápění. Jeden okruh je vysokoteplotní (neregulovaný) a je určen pro připojení např. sušáku na ručníky, pračky nebo radiátorů. Druhý okruh může být připojen k systému podlahového vytápění nebo k radiátorům a je vybaven automatickou regulací teploty. Topný okruh je regulován podle venkovní teploty a teploty požadované uvnitř obytných místností prostřednictvím termostatického ventilu, venkovního čidla teploty a/nebo vnitřního čidla teploty.

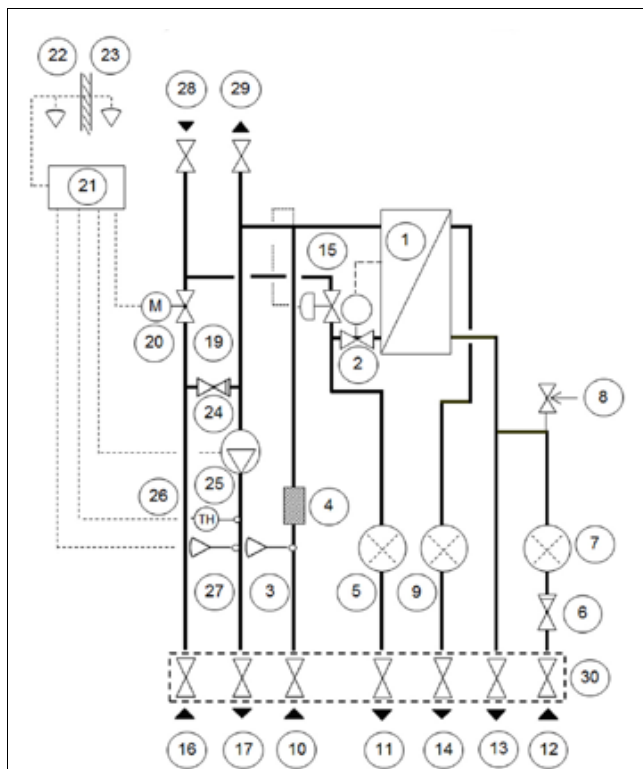
Aby byl zvýšen komfort a dosaženo úspor energie, je pokojový termostat s ovládacím panelem standardní součástí zařízení.

Pokud je prostor vytopen dostatečně a průtok v okruhu vytápění není třeba, cirkulační čerpadlo se automaticky vypne. Řídicí systém jej později občasné zapíná, aby z důvodu dlouhodobé odstávky nedošlo k jeho zadření. Čerpadlo je energeticky optimalizované a je v souladu se směrnicí EuP2015. Řídicí systém obsahuje funkce šetřící energii a jeho další předností je snadné ovládání.

Regulace teplé vody je zajištěna integrovaným teplotním čidlem, které měří teplotu uvnitř výměníku a přímočinně tak řídí průtok topné vody pomocí regulačního ventilu. Toto patentované řešení společnosti Alfa Laval udržuje konstantní teplotu ohřáté vody bez ohledu na změny průtoku a tlaku.

TDodavatel má možnost měřit spotřebu tepla, jež určují hodnoty průtoku topné vody a rozdílu jeho teplot na vstupu a výstupu.

## Schéma zapojení předávací stanice Micro STC2



### Pro podlahové vytápění

Je nutné respektovat pokyny dodavatele systému podlahového vytápění.

### Technické údaje

	Topná voda	Vytápění	Teplá voda
Max. provozní tlak, MPa	1.0	1.0	1.0
Max. provozní teplota, °C	100	100	100
Otevírací tlak pojistného ventilu, MPa	-	-	0.9
Objem, l	0.34	-	0.36

### Výkon při dispozičním tlaku 50–400 kPa

Výpočtový teplotní spád (°C)	Výkon (kW)	Průtok topné vody (l/s)	Skutečné vychlazení topné vody (°C)	Sekundární průtok (l/s)
<b>Teplá voda</b>				
80-25/10-55	79	0.34	25	0.42
70-25/10-58	36	0.19	25	0.18
65-25/10-50	55	0.33	25	0.33
<b>Vytápění - okruh 1</b>				
80-50/50-70	10	0.08	50	0.12
80-60/60-70	7	0.08	60	0.16
80-45/45-60	12	0.08	45	0.19
80-30/30-35	7	0.03	30	0.33
<b>Vytápění - okruh 2</b>				
80-50	10	0.08	50	0.08

## Snadno ovladatelný, úsporný a trvanlivý zdroj tepla

Micro STC2 využívá topnou vodu z primární sítě pro vytápění a rovněž pro průtokovou přípravu teplé užitkové vody. Poskytuje tak její nepřetržitou dodávku. Jednotka se montuje na zeď a má velmi kompaktní a diskretní rozměry. Vzhledem k tomu, že stanice může při provozu vydávat zvuky způsobené čerpadly, regulačními ventily, průtokem atd. jí doporučujeme nainstalovat na dobře izolovanou nebo betonovou stěnu. Micro STC2 nevyžaduje žádnou obsluhu ani údržbu a má velmi dlouhou životnost. V případě, že by někdy v budoucnu byla potřeba oprava nebo výměna některého komponentu, součásti stanice jsou snadno přístupné a dají se jednotlivě vyměnit.

Pro úsporu času a zefektivnění instalace nabízí Alfa Laval připojovací modul s rámem a souborem kulových kohoutů.

### Další informace

Elektrické údaje: 230 V, 1 fáze, 50 W

Rozměry krytu (š x h x v): 430 x 160 x 775 mm

Rozměry bez krytu (š x h x v): 400 x 120 x 630 mm

Hmotnost: 15 kg, kryt 2 kg

Celková hmotnost 22 kg, objem 0,08 m<sup>3</sup>

### Připojení - modul

	Vnitřní závit	Vnější závit
Topná voda - vstup	G ¾	G 1
Topná voda - výstup	G ¾	G 1
Vytápění - okruh 1 - vstup	G ¾	G 1
Vytápění - okruh 1 - výstup	G ¾	G 1
Studená voda, vstup	G ¾	G 1
Studená voda, výstup	G ¾	G 1
Teplá voda	G ¾	G 1

### Připojení Vytápění - okruh 2

	Vnitřní závit	Vnější závit
Vytápění - okruh 2 - vstup	G ¾	G 1
Vytápění - okruh 2 - výstup	G ¾	G 1

### Volitelné příslušenství

Připojovací modul pro snadnou instalaci.



CE ISO 9001:2008

**Certifikovaný distributor**

**KP MARK s.r.o.**

U Nádraží 795/II  
377 01 Jindřichův Hradec  
tel./fax: +420 384 320 397-8  
gsm: +420 732 250 350  
e-mail: [jh@kpmark.cz](mailto:jh@kpmark.cz)

Korytná 1538/4  
100 00 Praha 10 - Strašnice  
tel./fax: +420 274 818 600  
gsm: +420 731 44 22 33  
e-mail: [praaha@kpmark.cz](mailto:praha@kpmark.cz)

Bezručova 5  
301 17 Plzeň  
tel./fax: +420 377 236 516  
gsm: +420 732 350 450  
e-mail: [plzen@kpmark.cz](mailto:plzen@kpmark.cz)

[alfalaval@kpmark.cz](mailto:alfalaval@kpmark.cz)

[www.kpmark.cz](http://www.kpmark.cz)