



AlfaBlue Junior DG

Suché chladiče pro aplikace průmyslového a komerčního chlazení

Obecné informace a aplikační zaměření

Nová generace suchých chladičů AlfaBlue Junior je určena zvláště pro aplikace v oblasti průmyslového a komerčního chlazení. Stejně jako ostatní chladiče z naší osvědčené řady AlfaBlue se vyznačuje robustní konstrukcí a výbornou stabilitou odolávající chvění.

AlfaBlue Junior nabízí výborný výkon zvláště při nízkých průtocích vzduchu. Umožňuje snadnou instalaci na místě a vynikající součinnost s dalšími komponenty. Vysoce výkonné motory ventilátorů přinášejí kombinaci skvělé charakteristiky hlučnosti a nízké spotřeby energie.

Chladiče AlfaBlue Junior jsou vhodné k použití ve zpracovatelském průmyslu pro uzavřený okruh chlazení různých procesních kapalin.

Chladiče AlfaBlue Junior mají ještě mnoho dalších předností, díky nimž jistě vyhoví vašim potřebám.

Žebrovka

Inovativní konstrukce žebrovky založená na 3/8" měděných trubkách a vlnitém žebrování z hliníkového plechu zajišťuje vynikající přenos tepla s minimální náplní chladiva. Standardní rozteč žeber je 2,1 mm.

Kryt

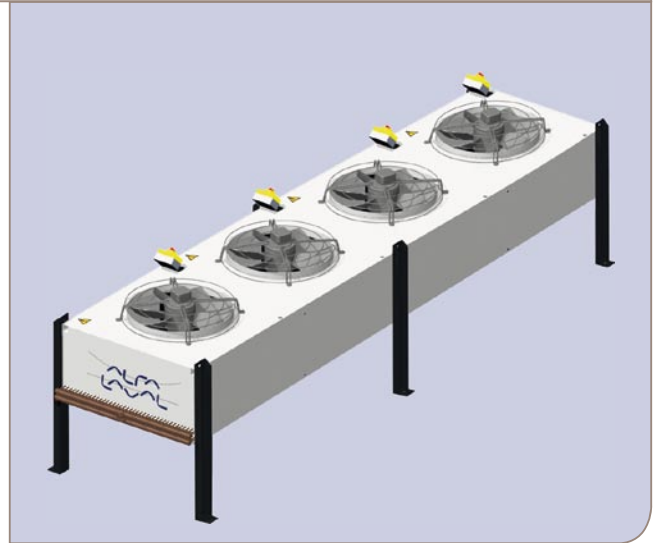
Rám žebrovky je vyroben z materiálu ALMn₃, aby byla zajištěna ochrana proti vibracím a tepelnému rozpínání. Kryt je vyroben z galvanizovaných plátů ocelového plechu a opatřen vrchním epoxidovým nátěrem (RAL9002). Jednotlivé sekce ventilátorů jsou vzájemně odděleny.

Motory ventilátorů

Vysoce účinné ventilátory s inovačními polymerovými listy a nízkou spotřebou elektrické energie jsou dostupné ve dvou průměrech (500 a 630 mm), s různým napájením (230V, 400V, 50/60Hz) a ve čtyřech úrovních hlučnosti - (S, L, Q, R). Mají jistění třídy IP 54 v souladu s normou DIN 40050. Integrované termokontakty zajišťují spolehlivou ochranu proti tepelnému přetížení. Motory jsou připojeny k jedné nebo více svorkovnicových skříní.

Příslušenství

- EC motory
- Nestandardní elektrické napájení
- Vypínače motorů ventilátorů
- Svorkovnice pro připojení el. napájení



- Řízení rychlosti ventilátoru (230/1 a 400/3)
- Povrchová úprava hliníkových žeber
- Speciální rozteče žeber (2,5 a 3,2 mm)
- Tlumiče vibrací

Certifikace

Všechny suché chladiče Alfa Laval řady AlfaBlue Junior jsou certifikovány podle "Eurovent Certify All". Systém kvality společnosti Alfa Laval je v souladu s ISO 9001. Všechny výrobky jsou vyrobeny podle pravidel CE a PED.

Testování

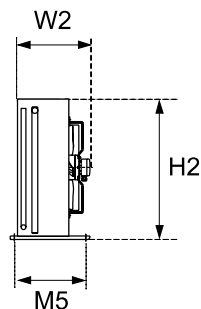
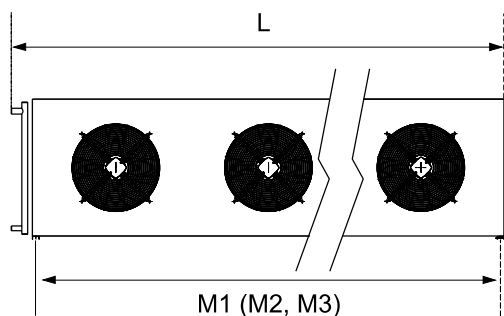
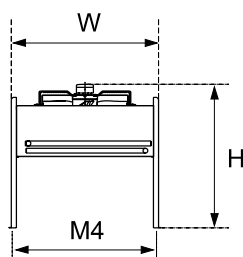
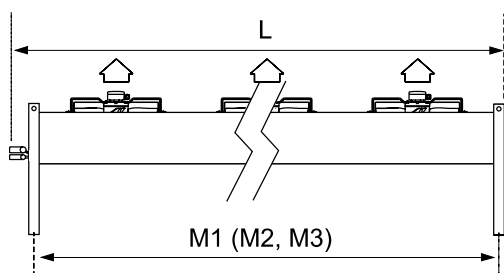
Každý výměník tepla prochází tlakovou zkouškou při přetlaku 10 bar a zkouškou těsnosti za použití čistého vzduchu. Suché chladiče jsou dodávány naplněné dusíkem.

Návrh

Pro návrh suchých chladičů Alfa Laval se obraťte na naše zastoupení v jednotlivých zemích, a nebo použijte náš návrhový program AlfaSelect Air



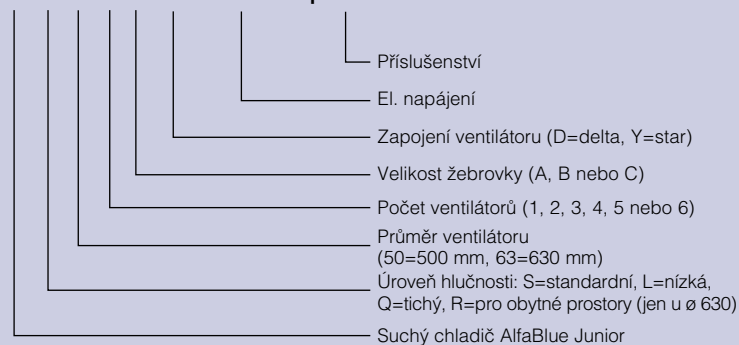
| typ | Počet ventilátorů | Rozměry (mm) | | | | | | | | | | Hmotnost (kg) | | |
|--------|-------------------|--------------|------|------|------|-----|------|------|------|------|-----|---------------|-----|-----|
| | | L | H | W | H2 | W2 | M1 | M2 | M3 | M4 | M5 | Žebrovka | | |
| | | | | | | | | | | | | A | B | C |
| DG*501 | 1 | 1105 | 846 | 868 | 828 | 428 | 940 | - | - | 868 | 420 | 121 | 126 | 132 |
| DG*502 | 2 | 2005 | 846 | 868 | 828 | 428 | 1840 | - | - | 868 | 420 | 227 | 236 | 245 |
| DG*503 | 3 | 2905 | 846 | 868 | 828 | 428 | 2740 | - | - | 868 | 420 | 329 | 346 | 360 |
| DG*504 | 4 | 3805 | 846 | 868 | 828 | 428 | 1800 | 1840 | - | 868 | 420 | - | 464 | 483 |
| DG*631 | 1 | 1335 | 1171 | 1210 | 1034 | 750 | 960 | - | - | 1105 | 660 | 83 | 89 | 95 |
| DG*632 | 2 | 2335 | 1171 | 1210 | 1034 | 750 | 1960 | - | - | 1105 | 660 | 156 | 168 | 180 |
| DG*633 | 3 | 3335 | 1171 | 1210 | 1034 | 750 | 2960 | - | - | 1105 | 660 | 229 | 247 | 265 |
| DG*634 | 4 | 4335 | 1171 | 1210 | 1034 | 750 | 1960 | 2000 | - | 1105 | 660 | 302 | 326 | 350 |
| DG*635 | 5 | 5335 | 1171 | 1210 | 1034 | 750 | 1960 | 1000 | 2000 | 1105 | 660 | 383 | 417 | 451 |
| DG*636 | 6 | 6335 | 1171 | 1210 | 1034 | 750 | 1960 | 2000 | 2000 | 1105 | 660 | 456 | 498 | 540 |



POZNÁMKA:
u DG*5(6) jsou hmotnosti uvedeny pro úroveň hlučnosti S (standardní). V případě úrovní hlučnosti L, Q a R činí hmotnost 92 % z uvedených hodnot.

Popis kódu označení

DG S 50 2 B - D - 230/50/1 - příslušenství



Přednosti suchých chladičů AlfaBlue Junior

- Vynikající charakteristiky úrovně hlučnosti, možnost instalace i do obytných prostor.
- Spolehlivý výkon, certifikace Eurovent.
- Snadná instalace a údržba.
- Energetická účinnost - nízké náklady na provoz.
- Odolné balení - dřevěná paleta a krabice z pevného kartonu. Rozměrnější jednotky v laťovém bednění, zabalené do igelitové fólie.
- Dvouletá záruční doba.

ERC00259CS 0906

Alfa Laval si vyhrazuje právo na změny údajů bez předchozího upozornění.

Jak kontaktovat firmu Alfa Laval

Nejaktuálnější údaje o možném spojení s firmou Alfa Laval ve všech zemích získáte na našich webových stránkách www.alfalaval.com

