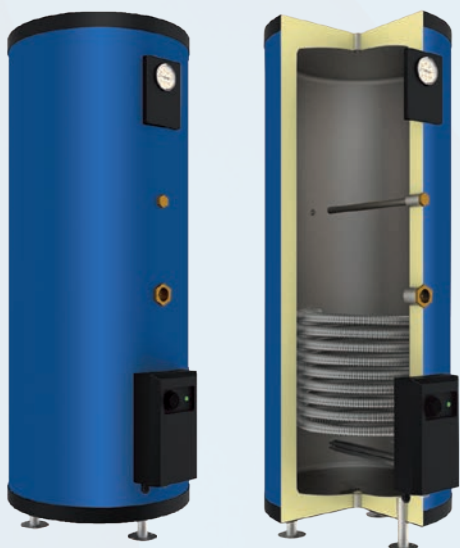


ANTIKOR ECO KOM

Nerezový ohřivač vody kombinovaný, 200 – 500 litrů

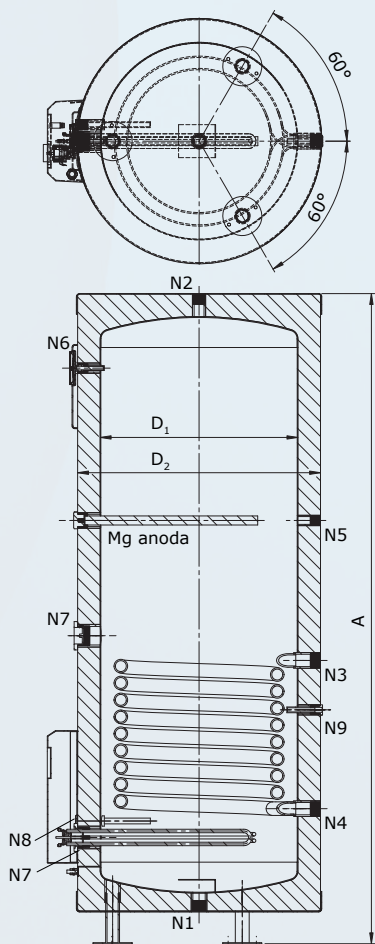
Stojaté provedení



- objem: 200 - 500 litrů
- síla izolace: 50 - 57 mm
- PVC obal modrý, plastové kryty černé
- topný systém s nuceným oběhem pomocí čerpadla
- elektroohřev včetně regulace
- elektrické kryty IP-45
- kulatý stonkový teploměr 0 - 120 °C
- tři stavitelné stojiny
- závit všech připojovacích hrdel vnitřní
- Mg anodová ochrana - objem 200 - 300 litrů: G1"
 - objem 400 - 500 litrů: G 6/4"

Technická specifikace:

Mat. nádoby: nerez DIN 1.4571
 Izolace ohřivače: tvrzená PUR pěna (nesnímatelná)
 Max. provozní tlak ohřivače: 1,0 MPa (PN10)
 Max. provozní teplota ohřivače: 90 °C
 Doporučená provozní teplota TUV: 60 °C
 Mat. výměníku: vlnitá trubka nerez 1.4404 (AISI 316L)
 Teplosměnná plocha výměníku: viz parametry ohřivače
 Výkony a doby ohřevu při teplotě topné vody 80 °C (kW): viz tabulka
 Max. provozní tlak výměníku: 1,0 MPa (PN10)
 Max. provozní teplota výměníku: 110 °C
 Příkon elektroohřevu: 2,4 kW / 1x230 V~
 4,5 - 6 kW / 3x230 V~



objemová řada	200 l	250 l	300 l	400 l	500 l
Užitný objem [L]	194	238	280	387	462
A [mm] - výška ohřivače	1 330	1 580	1 830	1 705	1 955
D1 [mm] - průměr nádoby	480	480	480	600	600
D2 [mm] - vnější průměr ohřivače	595	595	595	700	700
Hmotnost prázdného ohřivače [kg]	52	59	75	99	112
Teplosměnná plocha výměníku DN25 [m ²]	1,5	1,5	1,5	2	2
Výkon ohřevu z 15 °C na 60 °C při průtoku 2,5 m ³ /h [kW]	52	52	52	65	65
Doba ohřevu z 15 °C na 60 °C při průtoku 2,5 m ³ /h [min]	13	16	19	21	25
Tlaková ztráta výměníku při průtoku 2,5 m ³ /h [kPa]	42	42	42	55	55
Příkon elektrického topného tělesa [kW]	2,4	4,5	4,5	6	6
Doba elektroohřevu vody z 15 °C na 60 °C [h]	4,5	2,75	3,25	3,5	4,25
Třída energetické účinnosti ohřivače	C	C	C	C	C
Statická ztráta za 24 hodin Qpr [kWh/24h]	1,5	1,8	2	2,3	2,7

Objem 200-300 litrů:

- N1 - vstup studené vody G^{3/4}"
- N2 - výstup teplé vody G^{3/4}"
- N3 - vstup kotel G1"
- N4 - výstup kotel G1"
- N5 - cirkulační hrdlo G^{1/2}"
- N6 - teploměr G^{1/2}"
- N7 - hrdlo M48x2
- N8, N9 - hrdlo G^{1/2}" + jímká 14x2 mm

Objem 400-500 litrů:

- N1 - vstup studené vody G1"
- N2 - výstup teplé vody G1"
- N3 - vstup kotel G1"
- N4 - výstup kotel G1"

- N5 - cirkulační hrdlo G^{3/4}"
- N6 - teploměr G^{1/2}"
- N7 - hrdlo M48x2
- N8, N9 - hrdlo G^{1/2}" + jímká

