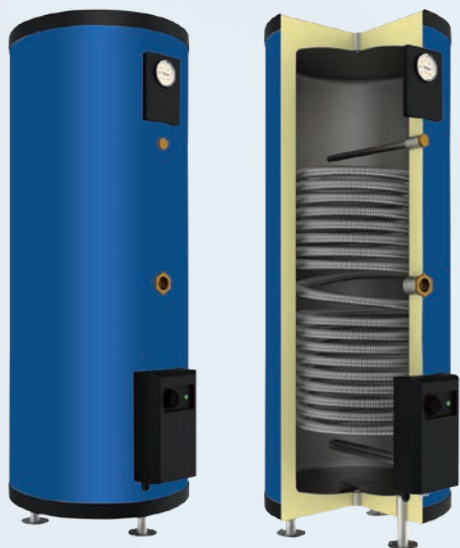


ANTI KOR ECO KOM MAX

Stojaté provedení

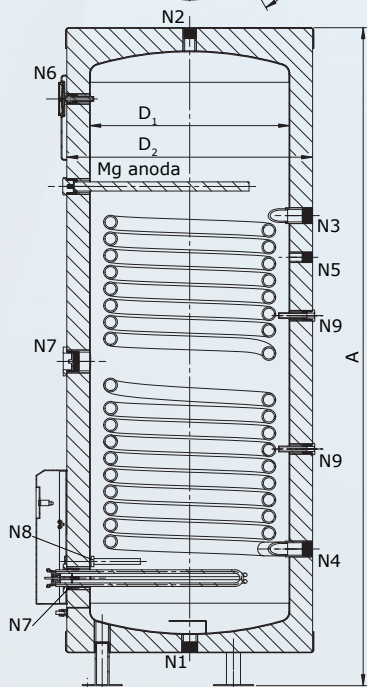
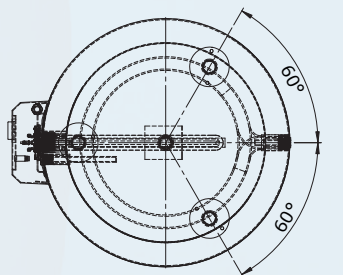
Nerezový zásobníkový ohřivač vody kombinovaný, 250 - 500 litrů



- objem: 250 - 500 litrů
- síla izolace: 50 - 57 mm
- PVC obal šedý, plastové kryty modré
- topný systém s nuceným oběhem pomocí čerpadla
- elektroohřev včetně regulace
- elektrické krytí IP-45
- kulatý stonkový teploměr 0 - 120 °C
- tři stavitelné nohy
- závit všech připojovacích hrdel vnitřní
- Mg anodová ochrana - objem 250 - 300 litrů: G 1" - objem 400 - 500 litrů: G 6/4"

Technická specifikace:

Mat. nádoby: nerez DIN 1.4571
Izolace ohřivače: tvrzená PUR pěna (nesnímatelná)
Max. provozní tlak ohřivače: 1,0 MPa (PN10)
Max. provozní teplota ohřivače: 90 °C
Doporučená provozní teplota TUV: 60 °C
Mat. výměníku: vlnitá trubka nerez 1.4404 (AISI 316L)
Teplotsměnná plocha výměníku: viz parametry ohřivače
Výkony a doby ohřevu při teplotě topné vody 80 °C (kW): viz tabulka
Max. provozní tlak výměníku: 1,0 MPa (PN10)
Max. provozní teplota výměníku: 110 °C
Příkon elektroohřevu: 2,4 kW / 1x230 V~
4,5 - 6 kW / 3x230 V~



objemová řada	250 l	300 l	400 l	500 l
Užitný objem (l)	230	271	383	462
A (mm) - výška ohřivače	1 580	1 830	1 705	1 955
D1 (mm) - průměr nádoby	480	480	600	600
D2 (mm) - vnější průměr ohřivače	595	595	700	700
Hmotnost prázdného ohřivače (kg)	64	82	108	124
Doba ohřevu z 15 °C na 45 °C při průtoku 1,7 m ³ /h (min.)	11	12	16	19
Příkon elektrického topného tělesa (kW)	4,5	4,5	6	6
Doba elektroohřevu vody z 15 °C na 60 °C (h)	2,75	3,25	3,5	4
Třída energetické účinnosti ohřivače	C	C	C	C
Statická ztráta za 24 hodin Q _{pr} (kWh/24h)	1,8	2	2,3	2,7

Objem 200-300 litrů:

N1 - vstup studené vody G³/₄"
N2 - výstup teplé vody G³/₄"
N3 - vstup vnější zdroj G1"
N4 - výstup vnější zdroj G1"
N5 - cirkulační hrdlo G¹/₂"
N6 - teploměr G¹/₂"
N7 - hrdlo M48x2 pro el. topné těleso
N8, N9 - hrdlo G¹/₂" + jímka 14x2 mm

N3 - vstup vnější zdroj G1"
N4 - výstup vnější zdroj G1"
N5 - cirkulační hrdlo G³/₄"
N6 - teploměr G¹/₂"
N7 - hrdlo M48x2 pro el. topné těleso
N8, N9 - hrdlo G¹/₂" + jímka 14x2 mm

Objem 400-500 litrů:

N1 - vstup studené vody G1"
N2 - výstup teplé vody G1"

